

## CREMA ALACIANTE

ALACIADO PROGRESIVO Y DEFINITIVO. SIN FORMOL, SIN ÁCIDO GLIOXÍLICO, SIN FORMALDEHÍDO, SIN ÁCIDO LÁCTICO, SIN TIOGLICOLATO DE AMONIO.

Diseñado para alaciar cabello rizado, rebelde o encrespado, es aplicable en cualquier tipo de cabello ya sea teñido, natural o decolorado y barba. Sus ingredientes activos, como la carbocisteína de trigo grado cosmético, el extracto hidrolizado de jojoba y el extracto hidrolizado de semilla de karité, realinean la estructura del cabello mediante una interconversión selectiva de los puentes cistínicos de las fibras capilares, proporcionando un alaciado progresivo y permanente. Solo se necesitará retoque en la raíz cuando sea necesario, mientras que el resto del cabello permanecerá liso. También puedes aplicar el producto en la parte previamente alaciada si lo deseas.

### BENEFICIOS:

- No huele mal, no irrita los ojos, no pica la nariz.
- Está comprobado que se puede aplicar en personas mayores de 13 años y mujeres embarazadas debido a que sus ingredientes no son nocivos para la salud.
- A diferencia de alaciantes regulares\* el alaciado de HOLY JUNGLE CHIC es apto para todo el cabello. \*Los alaciantes regulares se aplican a 2 centímetros de la raíz debido a que contienen formol o similares.s.
- Puede lavarse el cabello el mismo día.
- Puedes aplicar tintes o decolorar tu cabello una semana después de usar HOLY JUNGLE CHIC.

## MODO DE EMPLEO:

LEE COMPLETAMENTE ESTE INSTRUCTIVO.

\*REALIZA UNA PRUEBA DE SENSIBILIDAD.

\*\*REALIZA UNA PRUEBA DE RESISTENCIA AL CALOR DE LA PLANCHA.

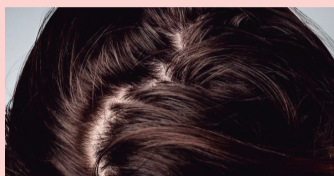
A DIFERENCIA DE ALACIANTES REGULARES\* EL ALACIADO DE HOLY JUNGLE CHIC ES APTO PARA TODO EL CABELLO.

\*Los alaciantes regulares se aplican a 2 centímetros de la raíz debido a que contienen formol o similares.



### \*PRUEBA DE SENSIBILIDAD

En una parte del cuero cabelludo, aplica un poco de producto para probar la sensibilidad de tu piel. Si se pone rojizo, realiza el tratamiento dejando un centímetro desde la raíz para que no entre en contacto con tu cuero cabelludo.



### \*\*PRUEBA DE RESISTENCIA AL CALOR



Plancha un pequeño mechón 15 veces con la temperatura adecuada de acuerdo a TU TIPO DE CABELLO (ver Figura 2).

Si tu cabello se siente suave, la temperatura es adecuada.



Si sientes alguna parte del cabello reseca o polvosa, el calor no es adecuado y tendrás que bajar la temperatura de la plancha al nivel anterior para tu tipo de cabello.

Después de realizar las pruebas, comienza a aplicar el tratamiento de acuerdo a tu TIPO DE RIZO (ver Figura 1), utilizando la temperatura recomendada para tu TIPO DE CABELLO (ver Figura 2).

Recuerda que la Crema alaciante es el paso 2 del tratamiento alaciante, por lo que previamente el cabello debe lavarse con el Shampoo Micelar (paso 1)

## 1 SHAMPOO MICELAR

- Aplica en el cabello, distribuye y masajea a manera de limpieza profunda, haciendo una espuma fina. Enjuaga completamente y seca el cabello al 100%.

CONTINÚA CON LA CREMA ALACIANTE ↓

## 2 CREMA ALACIANTE

### Aplicación del Tratamiento:

- Vierte la cantidad adecuada de crema alaciante en un recipiente. Cantidad aproximada cabellera regular: **Cabello corto: 60 ml. Cabello medio: 90 ml. Cabello largo: 120 ml.**
- Divide el cabello en 4 secciones y aplica en el cabello limpio y completamente seco, desde la raíz a la punta en mechones de 2 cm. hasta terminar (el cabello debe quedar húmedo, no empapado, poner más producto no alaciará más).
- Deja actuar el tiempo recomendado para tu TIPO DE RIZO (ver Figura 1).
- Después de este tiempo, seca completamente con secadora.
- Plancha tu cabello desde la raíz hasta la punta, pasando la plancha despacio, mechón por mechón, las veces recomendadas para tu TIPO DE RIZO (ver Figura 1), usando la temperatura adecuada para tu TIPO DE CABELLO (ver Figura 2).
- Hazlo por mechones delgados para obtener un mejor resultado. Al terminar de planchar, espera 10 minutos y enjuaga.

**IMPORTANTE:** Plancha en dirección a la división del cabello como usualmente lo peinas, de lado o por el medio.

CONTINÚA CON EL SHAMPOO NUTRITIVO DE MANTENIMIENTO ↓

## 3 SHAMPOO NUTRITIVO DE MANTENIMIENTO

- Aplica en el cabello, distribuye peinándolo con las manos o un peine varias veces y enjuaga. **IMPORTANTE:** no tallar ni doblar el cabello.

CONTINÚA CON LA MASCARILLA HIDRATANTE ↓

## 4 MASCARILLA HIDRATANTE

- Aplica de medios a puntas, posteriormente peina el cabello, déjalo actuar por 7 minutos y enjuaga ligeramente, dejando algo de producto.
- Seca nuevamente con la toalla sin tallar ni doblar el cabello.

CONTINÚA CON CREMA SEDALUX ↓

## 5 CREMA SEDALUX CREMA REPARADORA-ANTIFRIZZ

- Aplica en la palma de tu mano y distribuye en el cabello húmedo con un peine, aplicando de raíz a puntas.
- Seca ligeramente el cabello con secadora de arriba hacia abajo, solo al aire, sin moldear. Deja el cabello semi-húmedo.

CONTINÚA CON EL NANOELIXIR DE CACAO ↓

## 6 NANOELIXIR DE CACAO TERMO protector

- Aplica en la palma de la mano y distribuye en el cabello semi-húmedo de raíz a puntas.

Lava tu cabello 24 horas después usando SHAMPOO NUTRITIVO DE MANTENIMIENTO, MASCARILLA HIDRATANTE, CREMA SEDALUX Y NANOELIXIR DE CACAO, adquiérelos por separado para el mantenimiento de tu alaciado.

Evita usar productos convencionales ya que encrespan tu cabello.

### TIPO DE RIZO (FIGURA 1.)

TIPO DE RIZO	TIEMPO DE POSE	PLANCHADO	RESULTADO
1	40 min.	Pasa la plancha 10 veces por mechón.	
2	40 min.	Pasa la plancha 10 veces por mechón.	
3	50 min.	Pasa la plancha 15 veces por mechón.	
4	60 min.	Pasa la plancha 15 veces por mechón.	
5	60 min.	Pasa la plancha 15 veces por mechón.	

¿Quieres potenciar el resultado? Lávalo 24 horas después de terminar de planchar. Si se forma algún doblez, pasa nuevamente la plancha, y ahora sí, lava y continúa con los pasos hasta concluir.

### TIPO DE CABELLO (FIGURA 2.)

TIPO DE CABELLO	TEMPERATURA
DELGADO / FRÁGIL, ONDULADO DELGADO.	150°C / 310°F
RIZADO GROSOR MEDIO, GROSOR REGULAR / FUERTE.	200°C / 400°F
ONDULADO, GRUESO Y RESISTENTE, MUY RIZADO Y GRUESO (Resistente).	210°C / 410°F
NATURAL (Sin ningún proceso).	230°C / 450°F
TEÑIDO (Resistente).	210°C / 410°F
DECOLORADO (Dañado).	140°C / 284°F

Si quieres usar HOLY JUNGLE CHIC cada semana hasta llegar al liso deseado, realiza la prueba de resistencia al calor cada vez, ya que HOLY JUNGLE CHIC no puede dañar tu cabello. Las altas temperaturas, sí. Un rizo tipo 5 quedará liso con 4 aplicaciones o antes.

### PRECAUCIONES

- No deje los productos al alcance de los niños.
- En caso de cualquier reacción alérgica al producto interrumpa el uso.
- En caso de ingestión accidental acuda al médico.
- No aplicar cerca de los ojos, mucosas o piel dañada.
- Evitar el contacto con los ojos y la boca. Si esto sucede enjuagar con abundante agua.

**Ingredients:** Water, Hexadecyl Alcohol (Cetyl Alcohol), Octadecyl Alcohol (Stearyl Alcohol), Oxoacetamide Carbocysteine, Cystine Propyl Silanetriol, Oxoacetamide Amino Acid, Hydrolyzed Quaternium Keratin, Dimethicone, Cetyl Dimethicone, Acrylamide and Ammonium Chloride, Glycine, Arginine, Hydrolyzed Collagen, Panthenol, Tocopherol, Shea Butter, Amidopropyl Betaine, Butyrospermum Parkii Extract, Achillea Millefolium Extract, Salvia Officinalis Extract, Allium Sativum Extract, Ziziphus Joazeiro Extract, Methylchloroisothiazolinone, Methylisothiazolinone.

